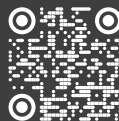




8 min

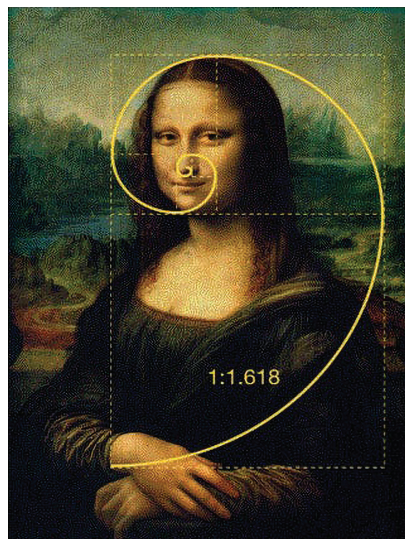
# Goldener Schnitt





- Du kennst den Goldenen Schnitt und weisst, woher er abgeleitet ist.
- Du kannst den Goldenen Schnitt konstruieren und anwenden.

**Kunst und Design sind bekanntermassen subjektiv. Was für den Einen Müll ist, kann für den Anderen ein Meisterwerk sein. Aber zum Glück gibt es eine uralte Zahl, mit deren Hilfe du deinen Designs zu wissenschaftlich nachgewiesener Schönheit verhel- fen kannst: Der Goldene Schnitt.**



Goldener Schnitt der Mona Lisa via Simply.Science

Hast du dich schon jemals gefragt, was an der Mona Lisa so besonders ist? Die Antwort lautet der Goldene Schnitt.

Auch bekannt als Goldene Mitte oder griechischer Buchstabe Phi, ist der Goldene Schnitt eine sehr praktische Zahl, die dir hilft, perfekt ausbalancierte Designs zu entwerfen, die auf tiefer zerebraler Ebene ästhetisch befriedigend sind. Gut, oder?

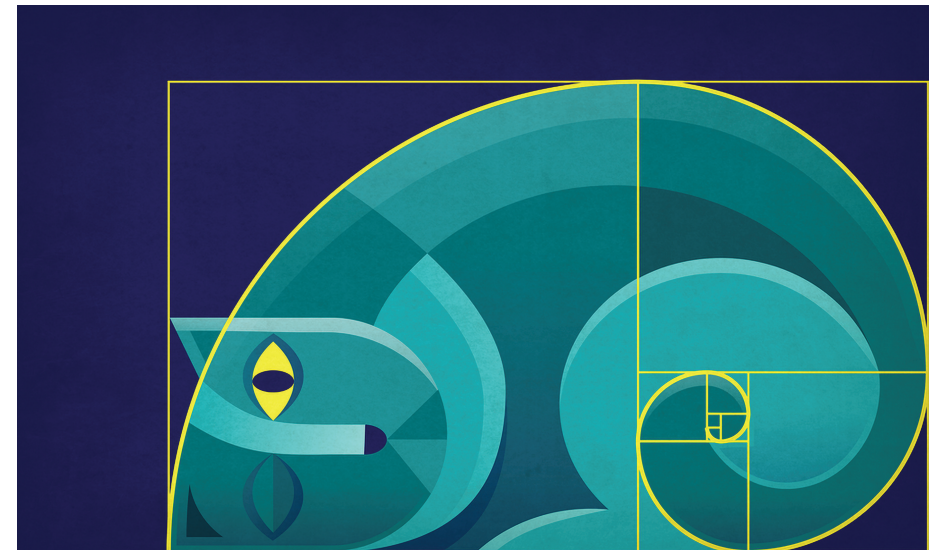
Obwohl Kunst und Design häufig von Instinkt und Kreativität geleitet werden, nutzt der Goldene Schnitt Mathematik, um die Kreation deines Bildes, dein Layout, deine Typografie und vieles mehr umzusetzen. Schauen wir es uns einmal an.

# Goldener Schnitt

## Was ist der Goldene Schnitt?

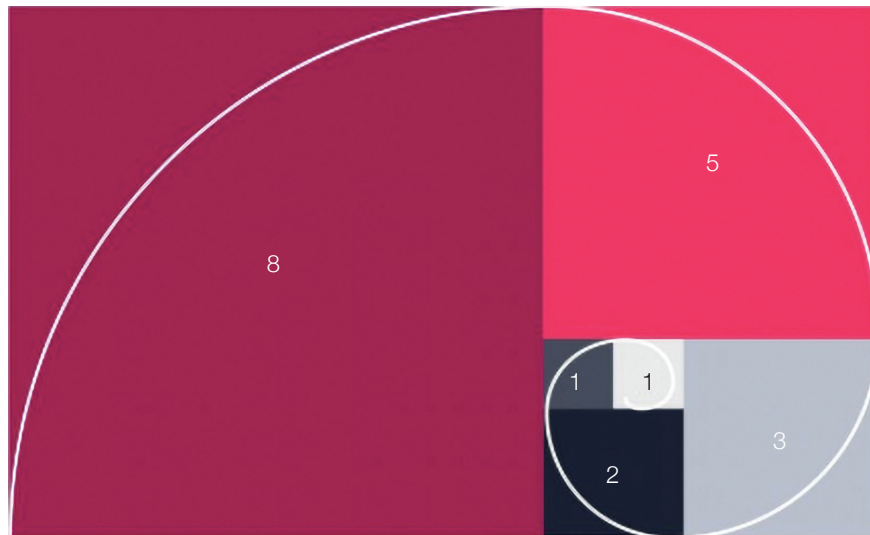
Der Goldene Schnitt ist die Zahl, die verwendet wird, wenn zwei Grössen so geteilt werden, dass ihr Verhältnis dem Verhältnis ihrer Summe zur grösseren der beiden Grössen entspricht. Diese Zahl lautet 1,618. Sie wird auch Phi genannt.

Illustration mit Goldenem Schnitt von Vladanland



Am einfachsten lässt sich dies mit der Fibonacci-Folge demonstrieren. Ohne zu sehr ins Detail zu gehen, ist diese Folge die Summe der zwei vorausgegangenen Zahlen. Also: 0;1;1;2;3;5;8;13;21... Dies geht unendlich so weiter. In der Antike verwendeten die Griechen die Fibonacci-Folge, um ein visuelles Muster als Hilfsmittel für ihre Designs zu formen. Wenn man die Folge auf Quadrate anwendet und diese nebeneinander legt, um Rechtecke zu erzeugen, formt sich darauf eine Spirale (Goldene Spirale genannt).

Der Goldene Schnitt



Der Goldene Schnitt in der Natur von Mate Marschalko via medium



Romanesco Brokkoli via The Curious Mango

Lass dich von ein paar Gleichungen nicht abschrecken! Der Goldene Schnitt ist tatsächlich wesentlich einfacher, als es scheint. Und man findet ihn überall. Die Goldene Spirale findet sich überall in der Natur. Von Wirbelstürmen über Blumen bis hin zu Galaxien und Muscheln... sogar bei diesen eigenartigen Blumenkohlen, die du manchmal im Supermarkt bekommst.

# Grafikdesign

## Wie du den Goldenen Schnitt im Grafikdesign verwendest

Eines der besten Dinge am Goldenen Schnitt ist, dass er dir eine simple Zahl gibt, um das ansonsten ausdrucksstarke Wesen des Designs zu strukturieren. Multipliziere die Grösse eines Elements einfach mit 1,618, um die Grösse eines anderen Elements zu ermitteln, oder lege einfach die Goldene Spirale drüber, um seine Platzierung anzupassen. Du kannst den Goldenen Schnitt als Hilfsmittel für Layouts, Typografie, Bilder und mehr nutzen.

Wir haben vier Tipps und Tricks zusammengestellt, wie du den Goldenen Schnitt nutzt, um die wissenschaftliche Schönheit deines Designs im Stile da Vincis zu steigern.



Wunderschönes Hochsommer-Poster von green in blue



Düsteres Poster für DJ Immaculate Styles von nevergohungry



Farbenfrohes Poster für das Amsterdam Outdoor Filmfestival von green in blue

## Hierarchie der Typografie

Wenn du ein Design mit Text kreierst, solltest du immer an eine Hierarchie der Botschaften in deinem Layout denken. Du kannst den Goldenen Schnitt als Hilfsmittel für die Grösse deiner Typografie nutzen, egal ob es sich um ein Poster, eine Hochzeitseinladung oder ein Layout für eine Website handelt.

Sagen wir, du arbeitest an der Texthierarchie für deinen wirklich wichtigen Text (A), deinen relativ wichtigen Text (B) und deinen weniger wichtigen Text (C). Wenn deine kleinste Schriftgrösse für (C) 10px ist, multipliziere dies mit 1,618. So erhältst du einen groben Anhaltspunkt für deine grösseren Grössen.

## Bildkomposition

Wenn du über die Harmonie deiner Bilder nachdenkst, solltest du immer eine Pause machen, einen Schritt zurück gehen und einen frischen Blick drauf werfen. Wenn du aber keine Zeit hast, ewig über deine Arbeit nachzudenken, ist die Goldene Spirale eine schnellere Alternative. Lege die Spirale über deine Bilder, um zu sehen, welche Elemente wo platziert sind und ob sie wirklich eine Harmonie erzeugen.

Mithilfe der Goldenen Spirale kannst du herausfinden, wo die Mittelpunkte liegen müssen, wie du eine Überschrift in den Mittelpunkt rückst, damit diese eine grösstmögliche Wirkung hat oder welche Elemente verschoben werden müssen, um dem Design mehr Energie zu verleihen.



Illustration zu Into the Wild von Dusan Klepic DK™



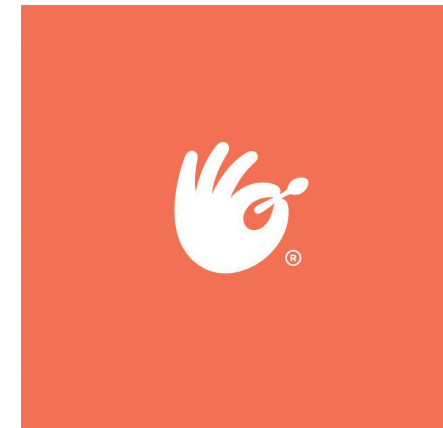
Nachthimmel-Illustration von Alerim



Wal-Illustration von Marrieta



Bäckerei-Logo von green in blue



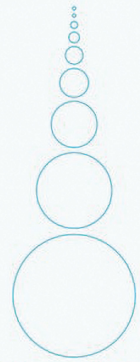
Grafisches Logo mit Goldenem Schnitt von Rahajoe

## Logo-Design

Ein gut durchdachtes Logo ist für deine Marke unverzichtbar, damit die Menschen auf den ersten Blick deine Kernbotschaft verstehen. Deshalb lohnt es sich, beim Designen eines Logos den Goldenen Schnitt zu bedenken, um sofort die Aufmerksamkeit der Menschen zu erregen und eine Verbindung zu ihnen aufzubauen. Tatsächlich nutzen viele der grössten Marken der Welt den Goldenen Schnitt für ihre Logos: Pepsi, Apple und Twitter, um nur ein paar zu nennen.

Das Green in Blues Logo für die Bäckerei «The Hungry Gnome» ist ein perfekt ausbalanciertes Logo, das den Goldenen Schnitt als Hilfsmittel für die Platzierung der Bilder und zur Bestimmung der Textgrösse nutzt.

Beim Rahajoes Logo für Little Spoon werden Kreise innerhalb des Goldenen Schnitts verwendet als Raster für sein Design.



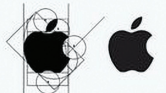
Fibonacci-Folge



twitter



apple



pepsi



Die Fibonacci-Folge als Kreise von Mostafa Amin und Brandology Studio

Wenn du ein Logo designst, kannst du dir die Fibonacci-Folge sogar als eine Reihe von Kreisen vorstellen und diese dann als Raster neu anordnen, um eine Grundlage für das Design deines Logos zu haben. Dies ist die Basis vieler Logos, einschliesslich des Twitter-Vögelchens.

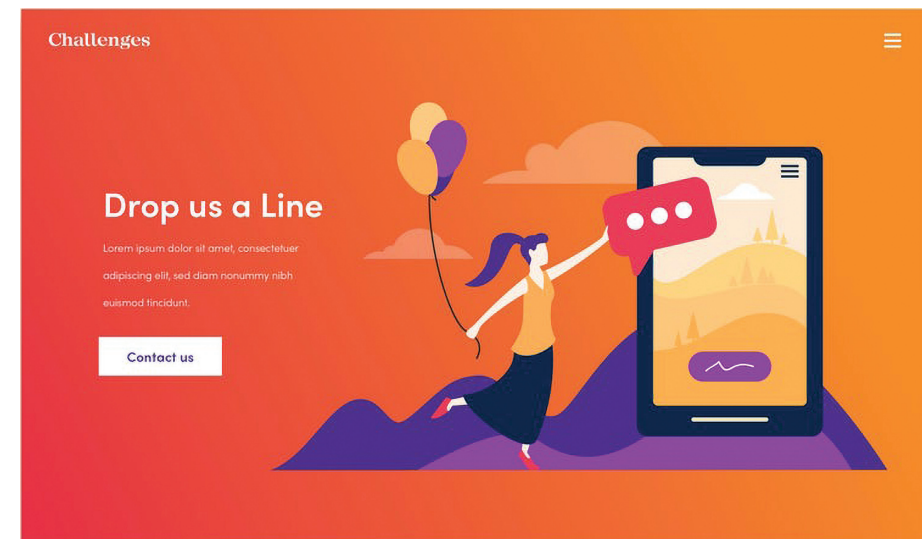
### Layouts

Wenn du verschiedene Dinge in einem einzigen Layout unterbringen musst, lohnt es sich immer, den Goldenen Schnitt als Hilfsmittel für die Platzierung der einzelnen Elemente zu nutzen. Wir fühlen uns von Natur aus zum Mittelpunkt der Spirale hingezogen, daher sollte deine wichtigste Botschaft immer hier platziert werden.



Filmposter für A Girl Like Grace von subside studios

Retro-Poster von green in blue



Im Green in Blues Posterdesign für eine Summer of Love Party passt die Spirale zum Beispiel perfekt um das Gesicht und die Blume, wodurch diese zu einem ausbalancierten und faszinierenden Blickpunkt werden.

Layout für Challenges von Spoon Lancer

1,618

## Merke dir diese Zahl: 1,618

Diese Zahl ist dein neuer bester Freund. Multipliziere eine Schriftgrösse oder ein Designelement mit dem Goldenen Schnitt und schon bist du einen Schritt näher an deinem Layout. Du kannst auch jederzeit die Goldene Spirale darüberlegen, um ein praktisches Hilfsmittel zu haben.

Aufgrund der wissenschaftlichen, ja sogar universellen Natur des Goldenen Schnitts nutzen Designer ihn häufig selbst dann, wenn es ihnen gar nicht bewusst ist. Allerdings lohnt es sich immer zu schauen, ob deine Designs sich innerhalb der magischen 1,618 befinden, damit sie noch grossartiger werden!

Kurzfassung

Der **Goldene Schnitt** hilft dir, ein perfekt **ausbalanciertes Design** zu entwerfen. Er wurde aus den Gegebenheiten der Natur abgeleitet und wirkt daher harmonisch auf unser Auge. Man findet ihn überall, bei Blumen, Muscheln, Wirbelstürmen, Galaxien und bei vielen weiteren Elementen. Der Goldene Schnitt lässt sich mathematisch berechnen. Dabei resultiert der Multiplikator **1,618**. Er wird auch **Phi** genannt. Zur Konstruktion der Goldenen Spirale ist hilfreich, die **Fibonacci-Folge** zu kennen. Diese zwei Werkzeuge, also der Multiplikator Phi und die Goldene Spirale, kannst du nutzen, um Layouts, Typografie, Bilder, usw. harmonisch zu gestalten. Für die Bestimmung von Grössen und Proportionen kannst du den Multiplikator Phi einsetzen. Bist du unsicher, wo Elemente platziert werden sollen, dann wende die Goldene Spirale an.

# Übungs Atelier



## Aufgaben

### Konstruktion

Konstruiere die Goldene Spirale im vorgegebenen Bereich auf der nächsten Seite. Tipp: Beginne mit dem Aufzeichnen der Quadrate. Zeichne erst am Schluss die Spirale ein durch das Verbinden der Ecken. Hast du es geschafft? In der Tasche findest du einen Gegenstand (Nr. 7), der dir zur Kontrolle deines Ergebnisses dient. Lege das Objekt auf deine Konstruktion und vergleiche.



Hast du Lust, die Aufgabe digital zu lösen? Dann kannst du von [designrezepte.ch](https://designrezepte.ch) das png der Goldenen Spirale herunterladen und zur Kontrolle über deine Konstruktion legen. [designrezepte.ch/goldener-schnitt](https://designrezepte.ch/goldener-schnitt)

### Objekte

Im gleichen Paket (Nr. 7) versteckt sich noch ein zweiter Gegenstand, der mit dem Goldenen Schnitt in Verbindung steht. Halte den Wachstumsprozess mit Fotos fest. Achte beim Fotografieren immer darauf, dass sich das Hauptelement in der Bildkomposition im Goldenen Schnitt befindet.





# Geschafft



Du kommst deinem Ziel immer näher.  
Wo soll der nächste Faden gespannt  
werden? Bestimme die Gestaltung  
deiner Tasche selber.

